



## PINGÜINO REY



### I. ASPECTOS GENERALES

NOMBRE COMÚN: Pingüino Rey

NOMBRE CIENTÍFICO: *Aptenodytes patagonicus* (J.F. Miller, 1778)

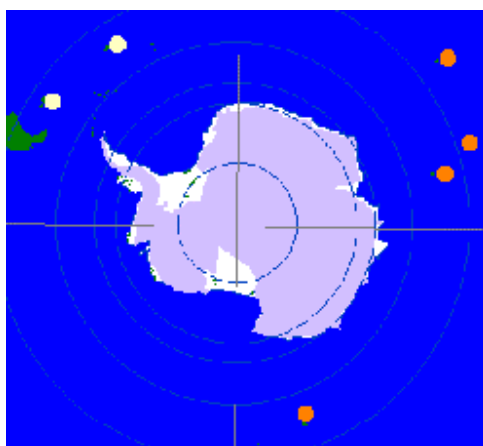
#### CARACTERÍSTICAS

El Pingüino Rey (*Aptenodytes patagonicus*) es el segundo más grande de los pingüinos después de Pingüino Emperador (*Aptenodytes forsteri*). Mide 95 centímetros de alto y pesa entre 14 y 16 kilogramos. Tiene cabeza negra, dorso de color gris apizarrado lo mismo que las alas, los colores divididos en la zona de la garganta. Esta última es anaranjada, con una entrada tipo 'golfo' del mismo color hasta la zona de la nuca sin juntarse atrás. El anaranjado de la garganta se degrada a blanco hacia el pecho

Desde el pecho hasta las patas es de color blanco, las patas, palmeadas son negras. El pico negro es grande y ligeramente encorvado, posee una placa mandibular de color naranja a cada lado que se renueva cada vez que muda plumaje.

#### DISTRIBUCIÓN GEOGRÁFICA

El Pingüino Rey vive en islas y penínsulas subantárticas en South Georgia, Islas Falklands o Malvinas y en las islas Kerguelen, Crozet, Prince Edward Heard y Macquarie. Habita las áreas rocosas, arenosas o heladas de estas islas. Los juveniles son oceánicos, han sido observados a cientos de kilómetros de la colonia más cercana



## ALIMENTACIÓN Y REPRODUCCIÓN

El Pingüino Rey se alimenta en aguas libres de hielo a una profundidad de 150 a 300 metros. Su principal alimento es el pez linterna, también captura otras especies como calamares, krill y otros peces

Las hembras colocan el huevo en septiembre, el cual es incubado por ambos padres por 54 días turnándose para colocarlo sobre las patas y taparlo con su abdomen. Se alimenta cada 14 días. Cuidado parental completo por 40 días, luego de lo cual los plumones forman guarderías mientras los adultos van al mar a 400 Km de distancia. Para la mitad del invierno los plumones aún dependen de los adultos, a menudo pasan tres meses entre una alimentación y otra. Pierden 50% de peso esperando por su alimento.

Los plumones o volantones van al mar el próximo verano cuando cumplen 12 a 14 meses de edad, retornan a nidificar a los 3 años. Vuelve al mismo sitio a través de toda su vida, pero cambia de pareja en cada ciclo reproductivo. Los padres producen dos polluelos cada tres años. El Pingüino Rey vive hasta 30 años en cautividad.

## II. SITUACIÓN ACTUAL DE LA ESPECIE

### SITUACIÓN ACTUAL Y CATEGORÍA DE CONSERVACIÓN

**IUCN** considera que *Aptenodytes patagonicus* es una especie de **Bajo Riesgo** con una población total estimada de 3 276 890 individuos. En las Islas Falklands donde nidifica se considera especie de **Preocupación Especial**

### PRINCIPALES AMENAZAS

#### Amenazas Naturales

- Los adultos son depredados por: focas leopardo, tiburones y orcas
- Los huevos y polluelos antárticos y subantárticos son depredados por skúas, palomas antárticas y petreles gigantes

#### Actividades antrópicas

- Un aeroplano volando encima de una colonia de pingüinos, causa estampidas, al huir quiebra el huevo empollando, perdiéndose un nuevo individuo para la colonia.



- Un pingüino puede ser herido en esta estampida y ser presa fácil para predadores.
- Potencial captura de krill como pesquería comercial

### III. ANTECEDENTES NACIONALES

#### LEGISLACIÓN NACIONAL

##### Distribución geográfica en Chile

Es circumpolar en el continente antártico, especialmente en zona de vientos del oeste. Observado frecuentemente en las costas de Tierra del Fuego, , especialmente en Bahía Inútil, especialmente durante el verano. Posiblemente exterminado en la Shetland del Sur. Se dice que anidaba en la zona del Cabo de Hornos, sin comprobación.

- **Decreto Supremo N° 225** de 9 de noviembre de 1995 que establece veda extractiva por treinta años hasta el 9 de noviembre de 2025 para esta y otras especies
- **Tratado Antártico** para proteger la Antártida y preservar sus recursos biológicos.
- Como parte del **Tratado Antártico** se creó la **Convención para la Conservación de los Recursos Marinos Vivos de la Antártida** (CCAMLR por sus siglas en inglés, CCRMVA por las siglas en castellano)

#### Referencias

- Guía de campo de las aves de Chile, Braulio Araya y Guillermo Millie, 1992
- Aves de Chile