



OPERACIÓN DE LA FLOTA NORTE QUE CAPTURA SARDINA Y ANCHOVETA



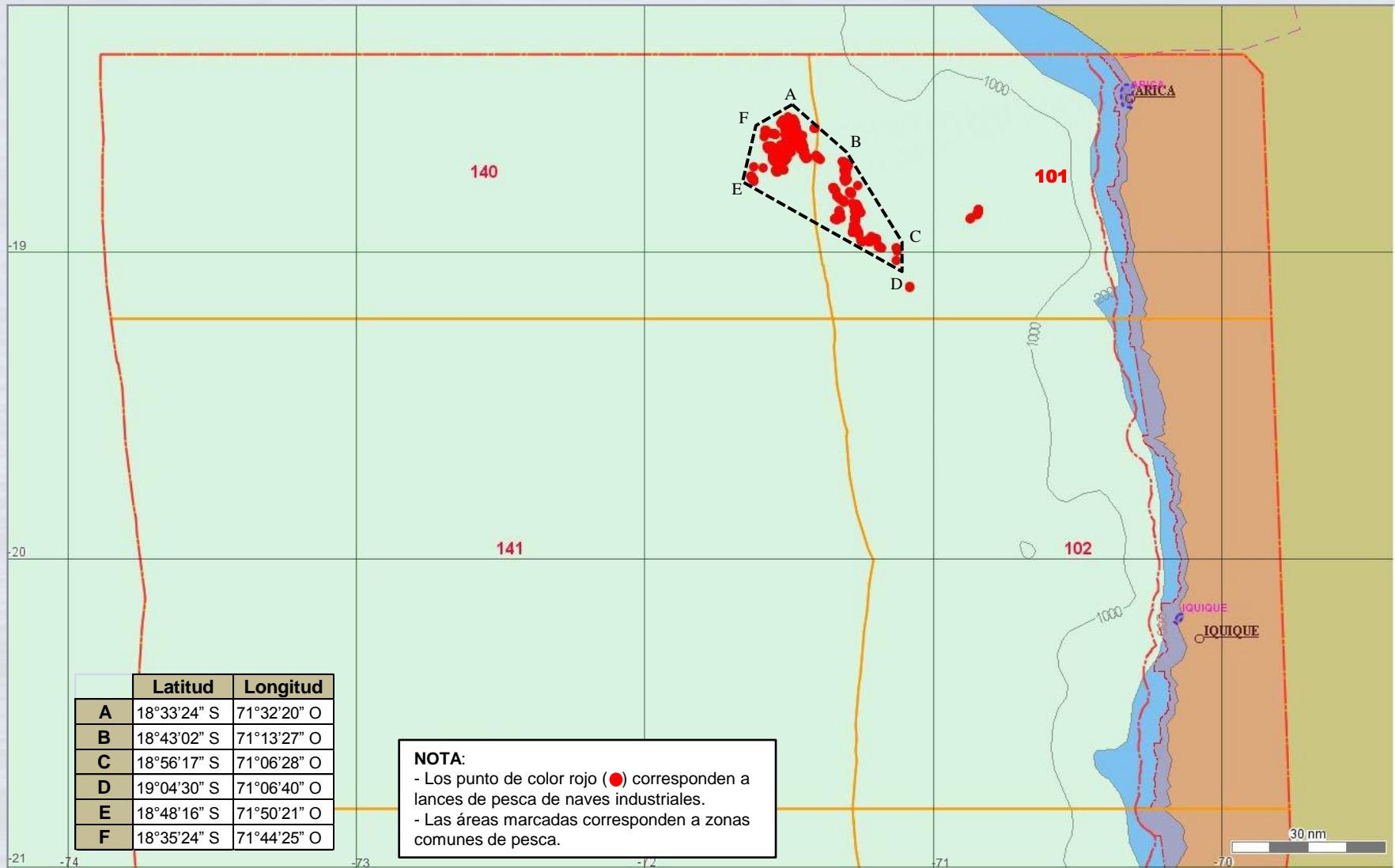
NÚMERO DE NAVES OPERANDO SOBRE LOS RECURSOS SARDINA Y ANCHOVETA EN LA ZONA NORTE

Zonas de Operación	AÑOS											
	2001	2002	2003	2004	2005	2006	2007	2008	2009	2010	2011	2012
101	111	102	83	82	84	77	73	70	71	65	66	63
102	97	92	78	81	74	72	73	71	71	66	66	63
140	18	28	50	54	73	54	65	28	9		42	42
141	33	23	67	23	43		66	16				

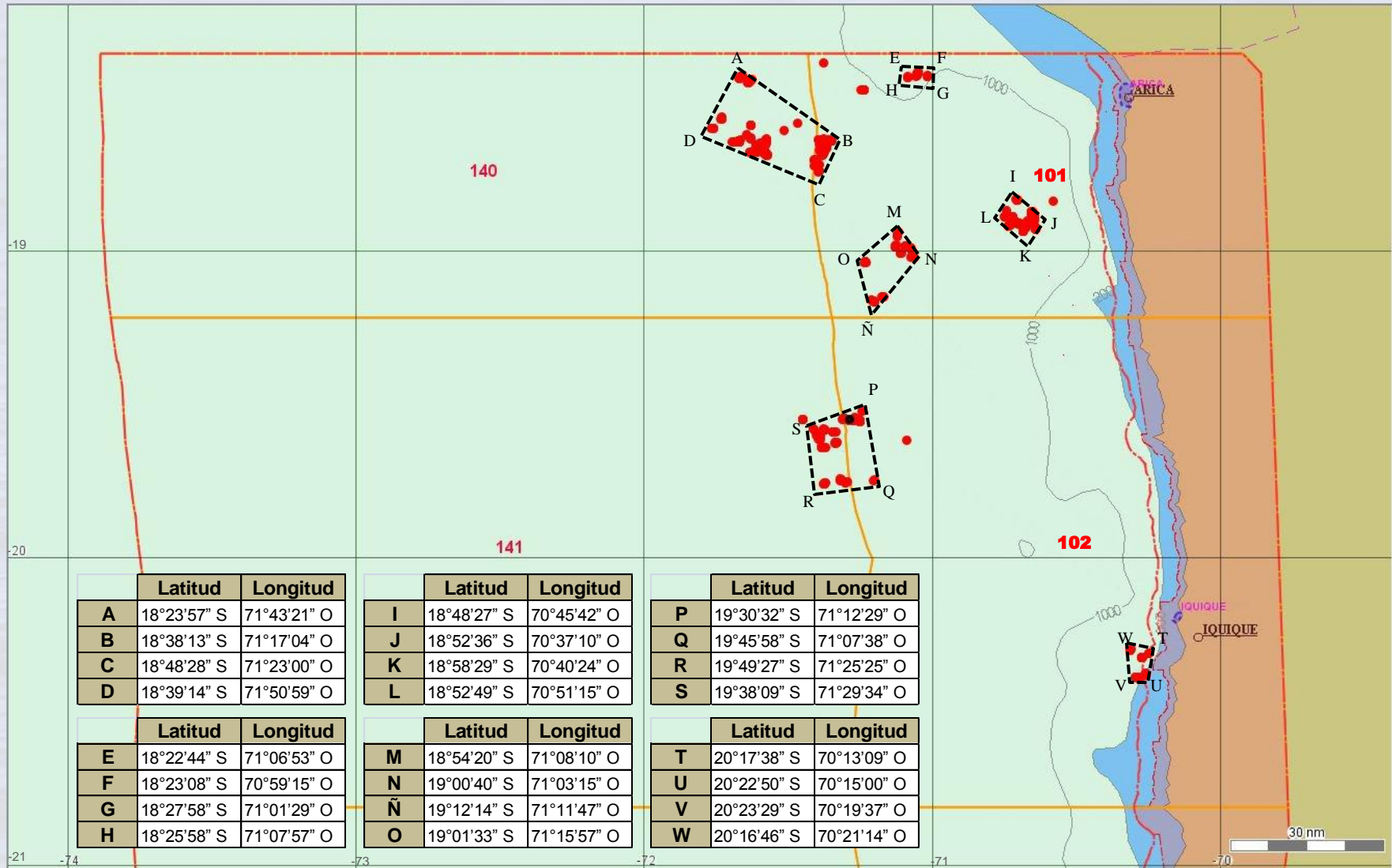
Coordenadas de los vértices de las zonas de pesca:

Número de zona	Vértices							
	Noreste		Sureste		Suroeste		Noroeste	
	latitud	longitud	latitud	longitud	latitud	longitud	latitud	longitud
101	18 21,05'	70 22,67'	19 13,03'	70 17,03'	19 13,03'	71 20,30'	18 21,05'	71 26,00'
102	19 13,03'	70 17,03'	20 48,67'	70 12,60'	20 48,67'	71 16,30'	19 13,03'	71 20,30'
140	18 21,05'	71 26,00'	19 13,03'	71 20,30'	19 13,03'	73 51,00'	18 21,05'	73 53,00'
141	19 13,03'	71 20,30'	20 48,67'	71 16,30'	20 48,67'	73 46,70'	19 13,03'	73 51,00'

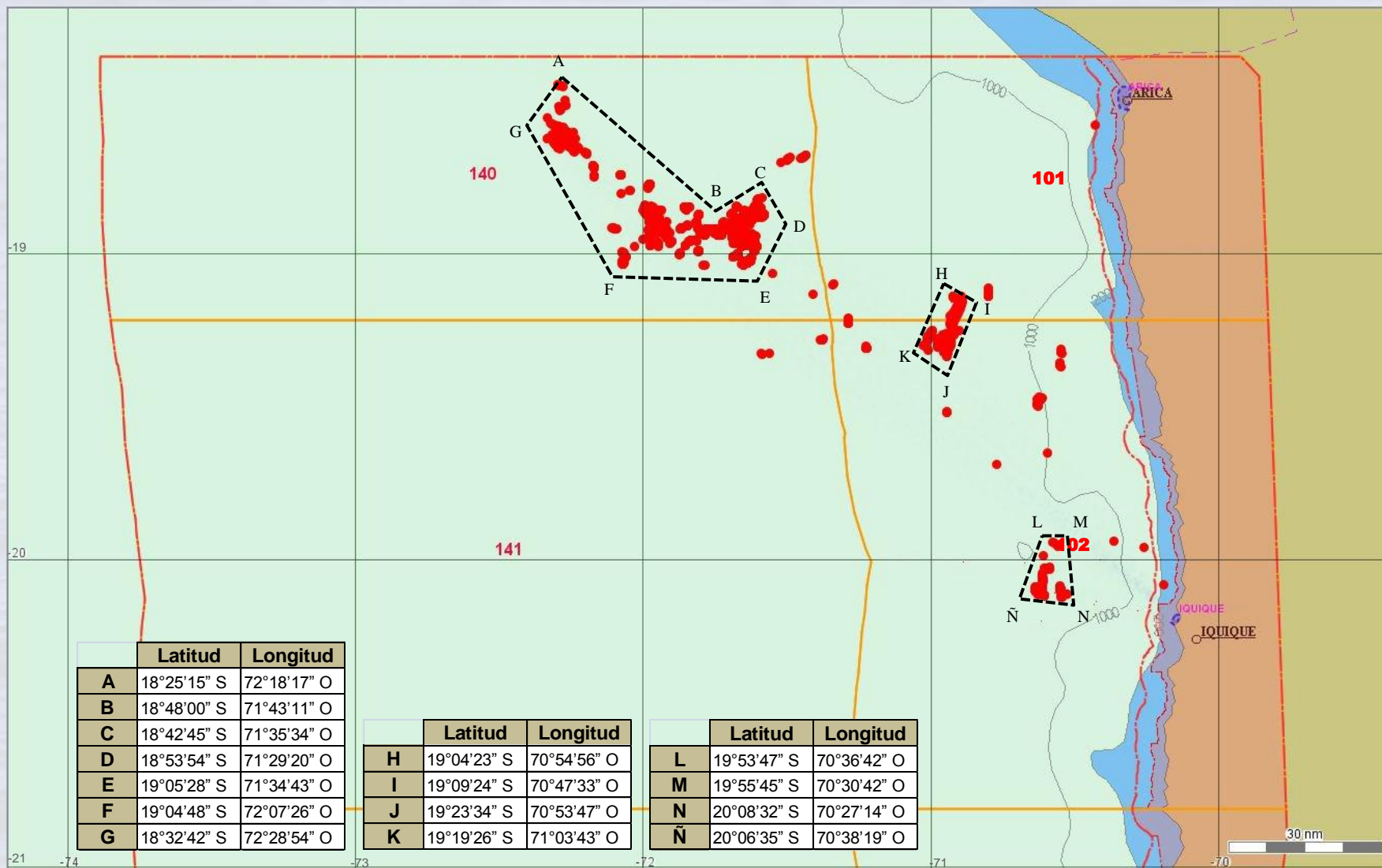
LANCES DE PESCA EN SEPTIEMBRE DEL AÑO 2001



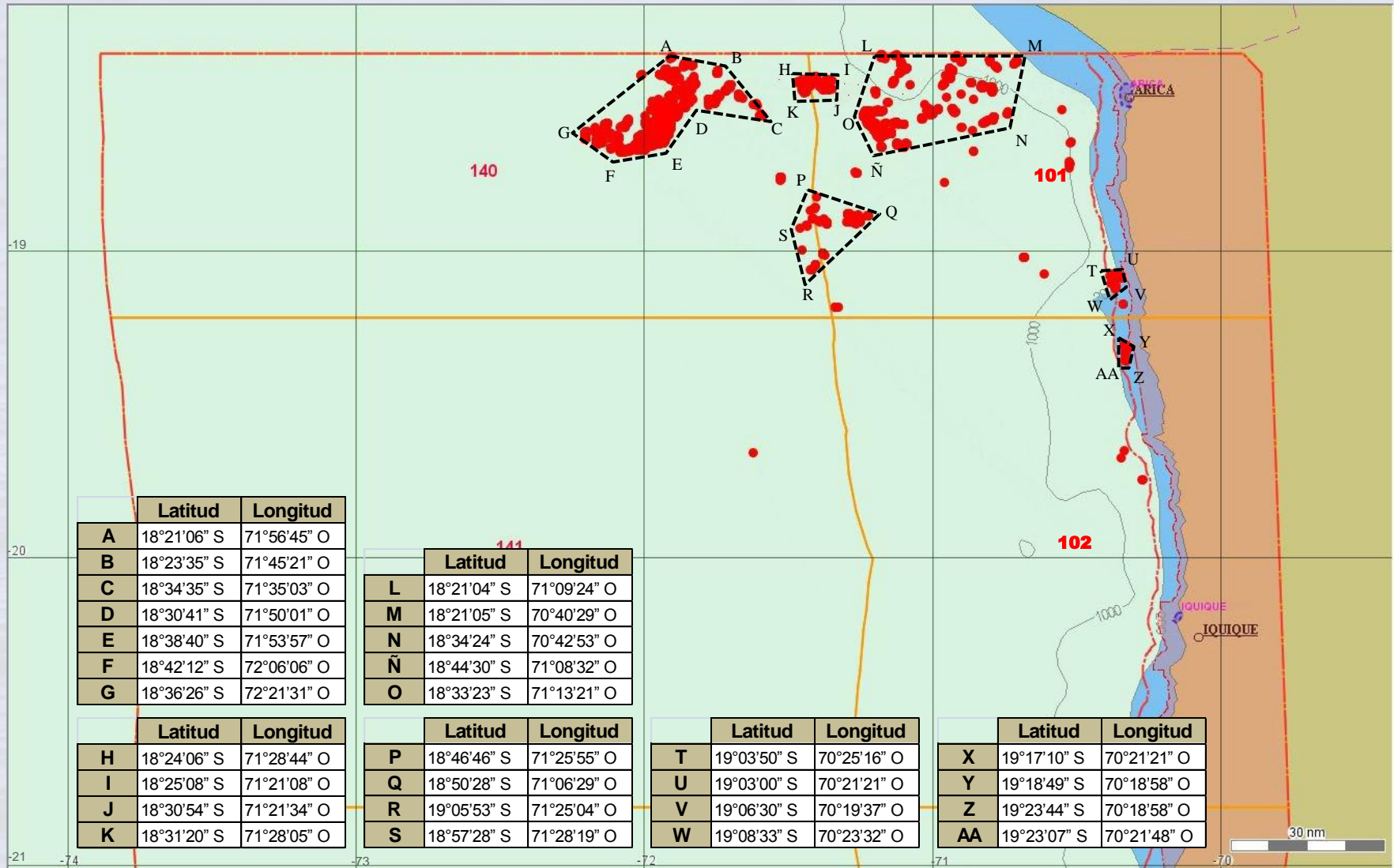
LANCES DE PESCA EN JULIO DEL AÑO 2002



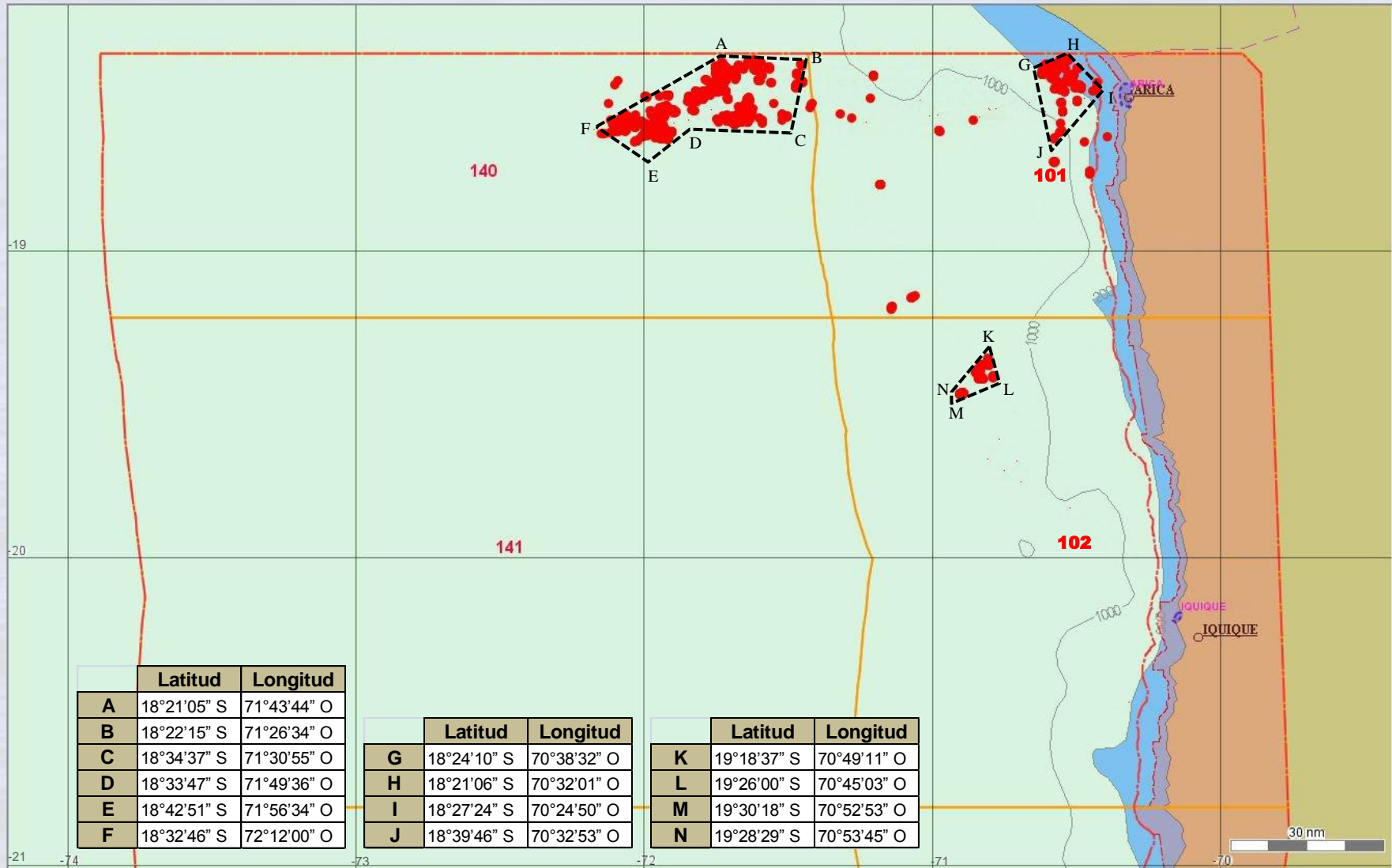
LANCES DE PESCA EN FEBRERO DEL AÑO 2003



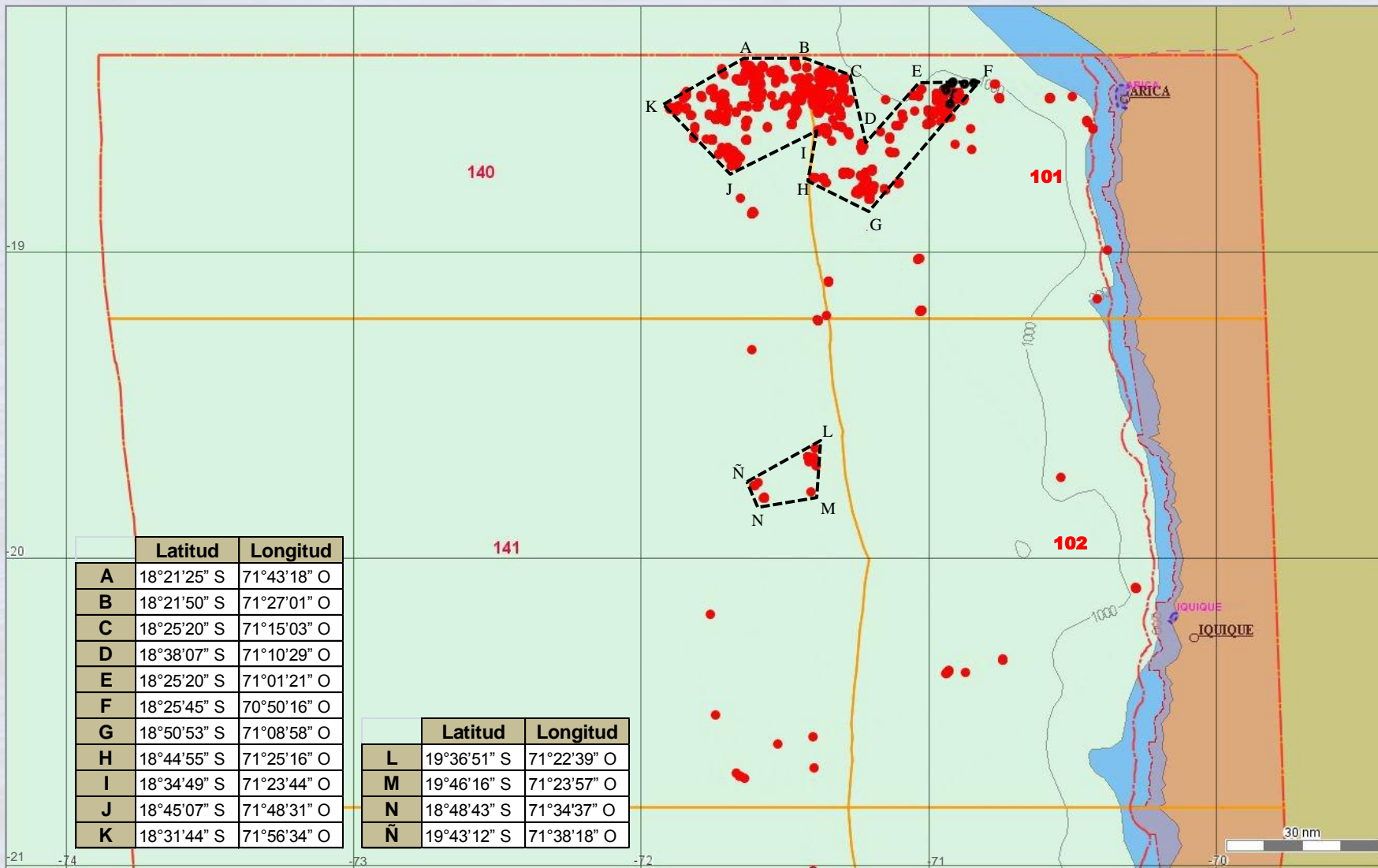
LANCES DE PESCA EN JUNIO DEL AÑO 2004



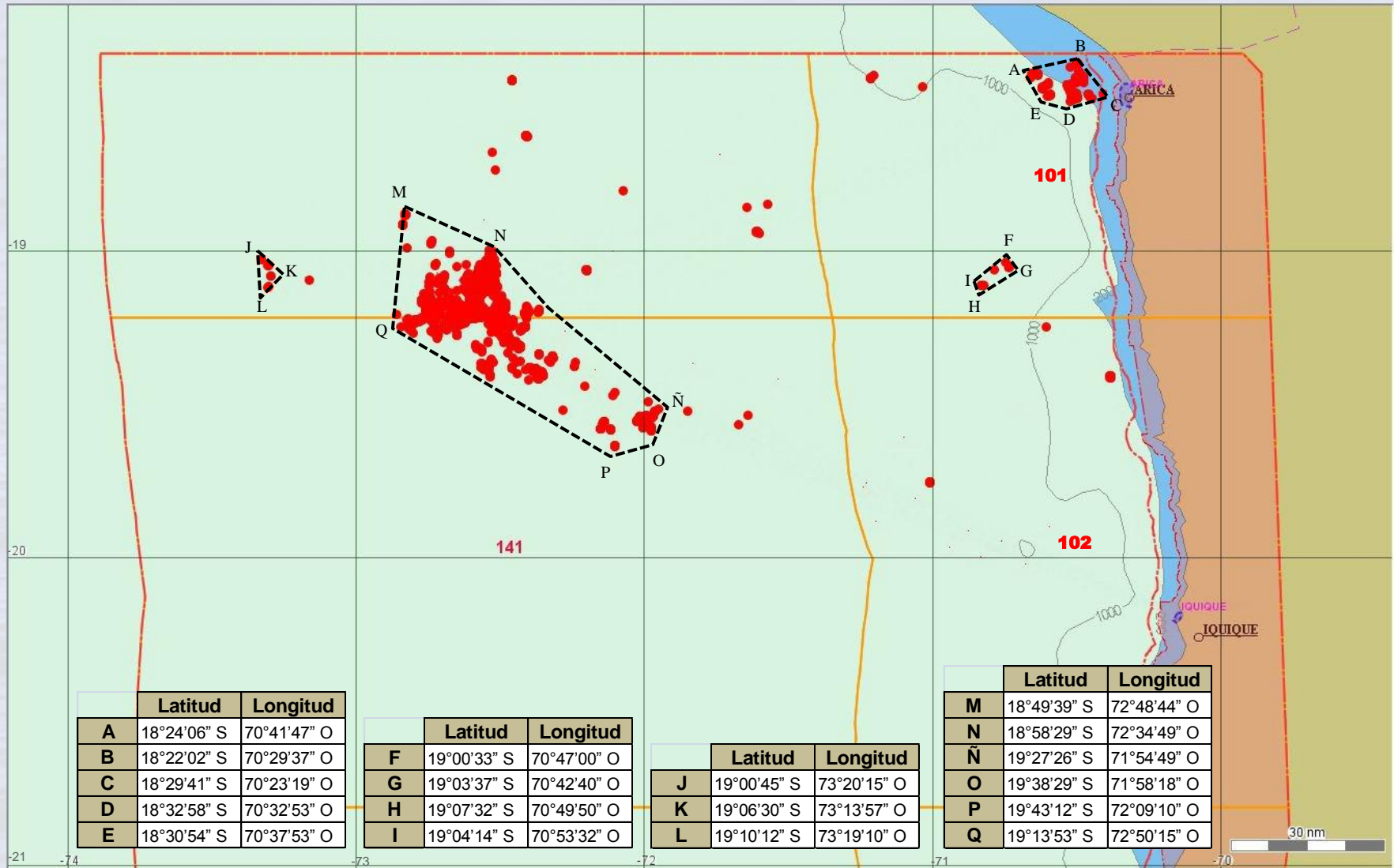
LANCES DE PESCA EN JUNIO DEL AÑO 2005



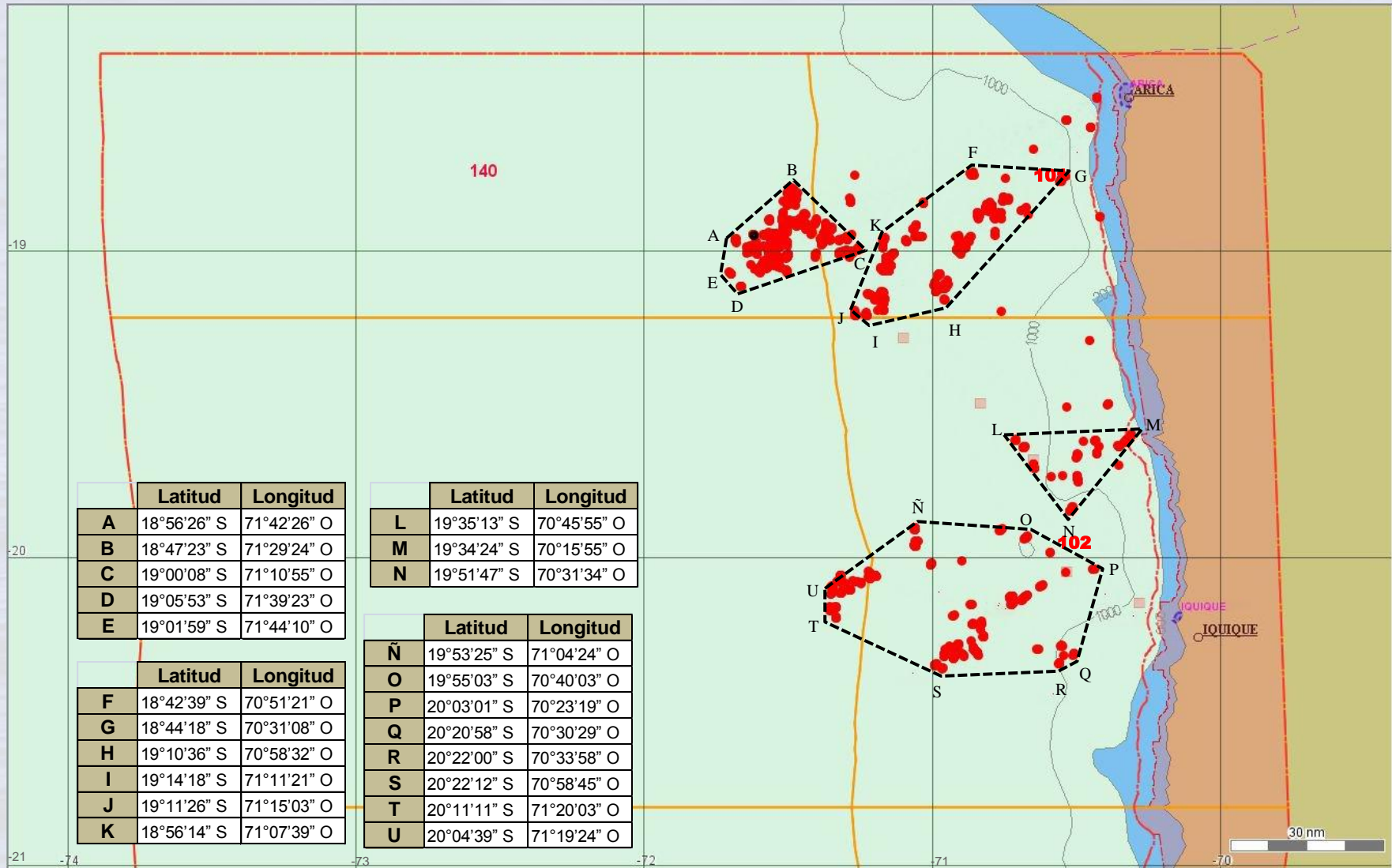
LANCES DE PESCA EN NOVIEMBRE DEL AÑO 2006



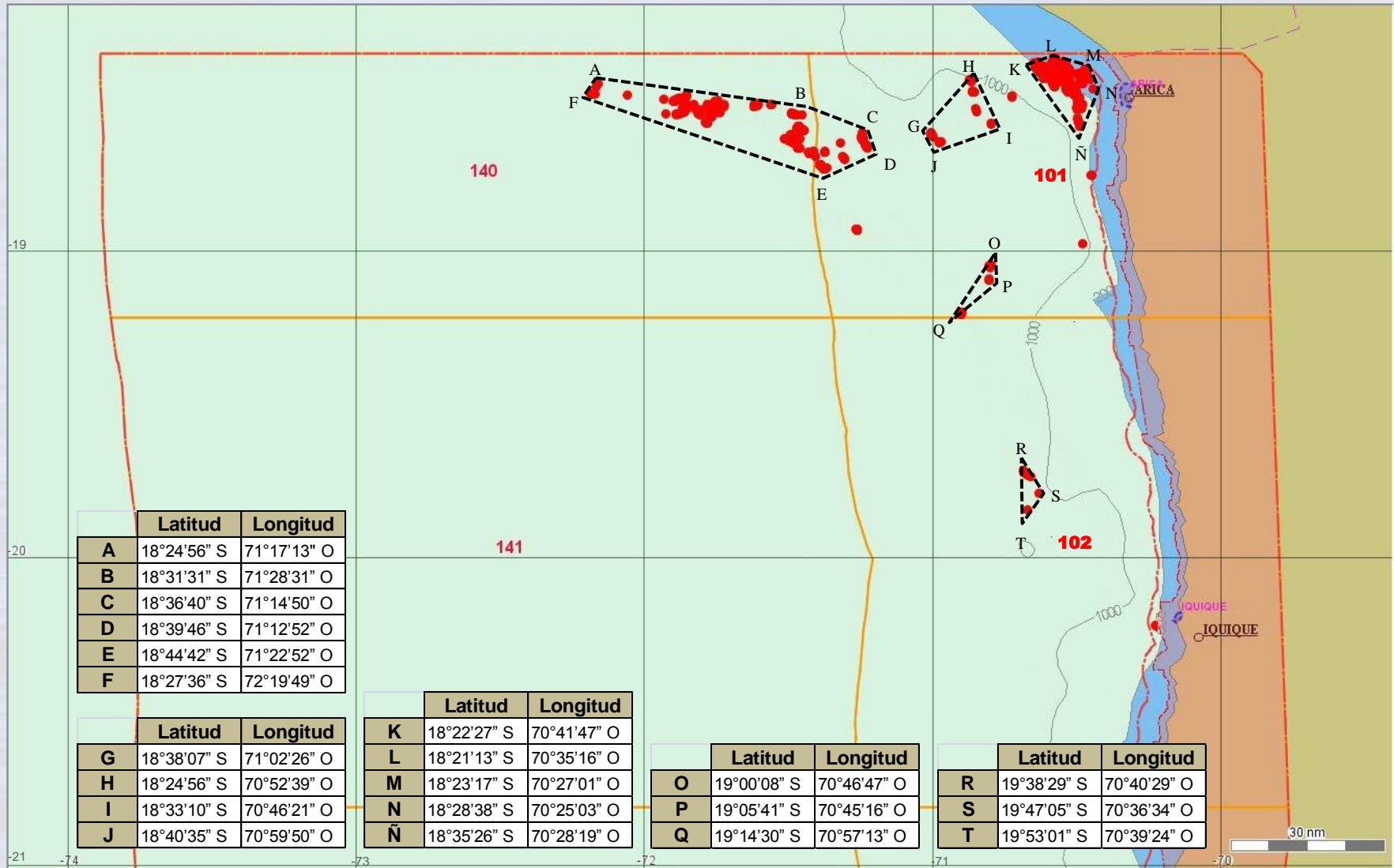
LANCES DE PESCA EN JULIO DEL AÑO 2007



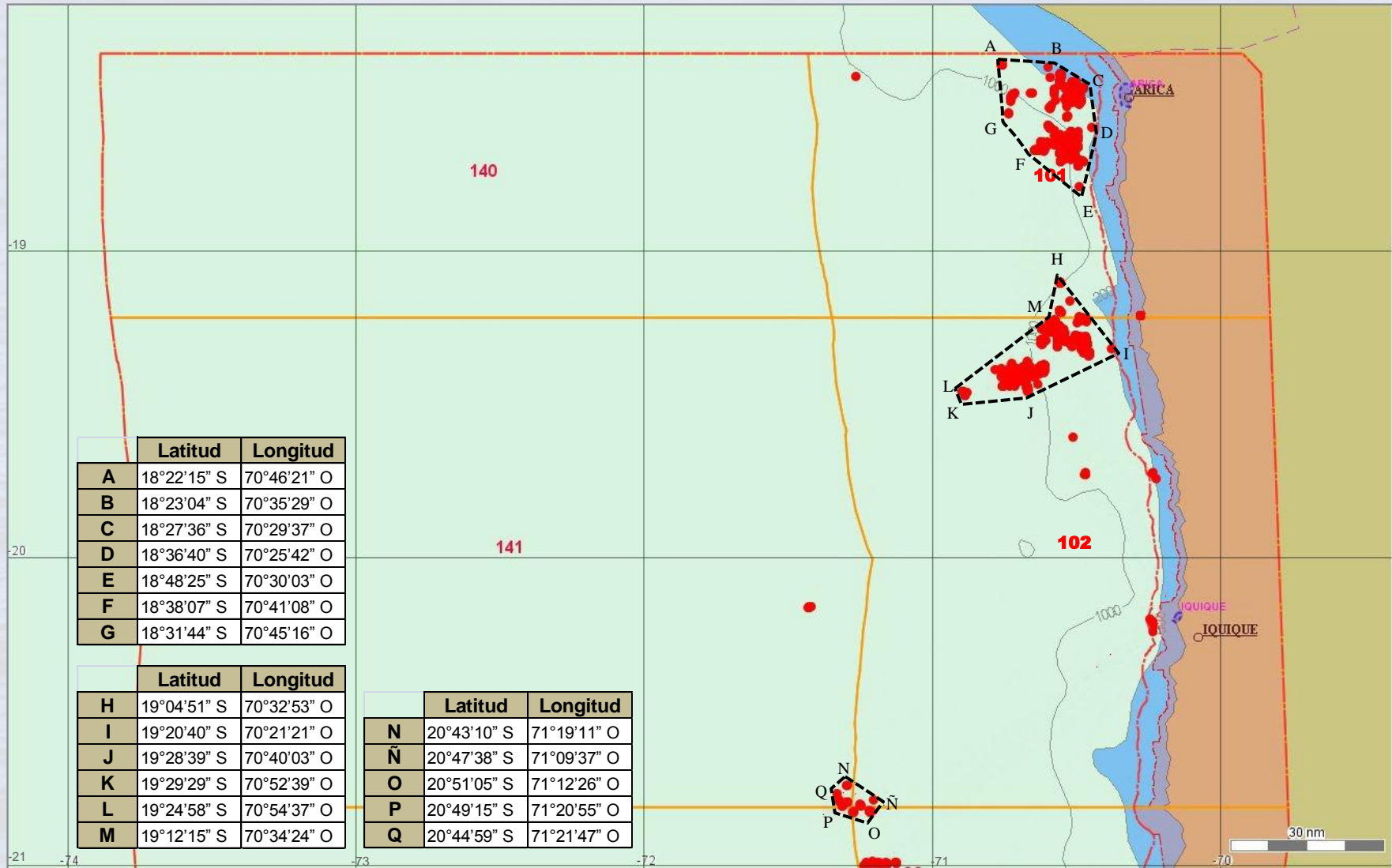
LANCES DE PESCA EN JUNIO DEL AÑO 2008



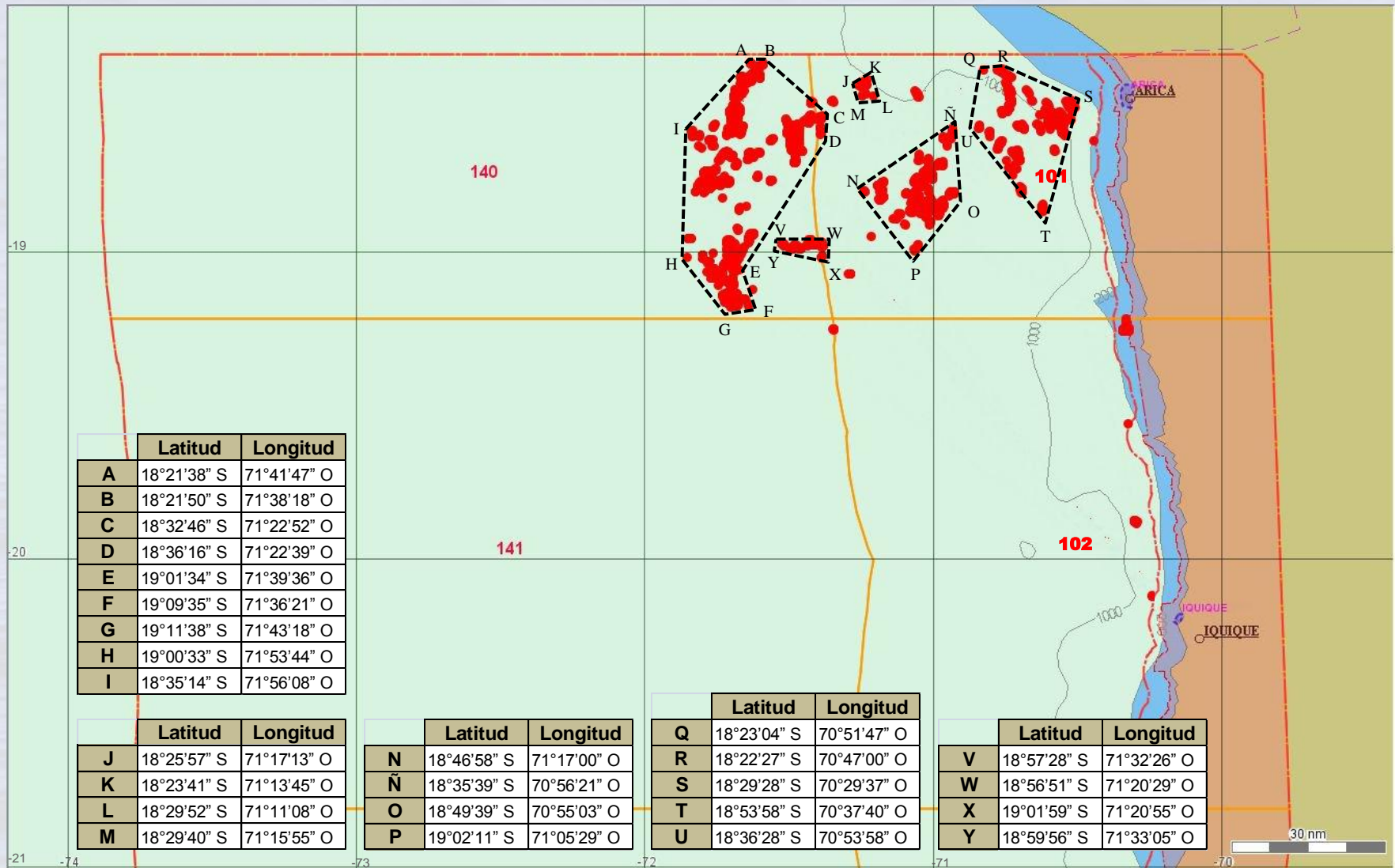
LANCES DE PESCA EN JUNIO DEL AÑO 2009



LANCES DE PESCA EN SEPTIEMBRE DEL AÑO 2010



LANCES DE PESCA EN MAYO DEL AÑO 2011



LANCES DE PESCA EN AGOSTO DEL AÑO 2012

