

¿Qué es el PSMB?

30/12/22

Programa de Sanidad de Moluscos Bivalvos

Corresponde al programa de clasificación de las áreas de extracción de moluscos, en base a su condición microbiológica. Además, se realiza monitoreo de otros parámetros contaminantes como biotoxinas marinas, metales pesados y pesticidas, así como el seguimiento del fitoplancton potencialmente nocivo.

El programa es de ingreso voluntario para aquellos cultivadores o plantas de proceso que deseen destinar sus productos a los mercados que requieran este tipo de control, pero es de cumplimiento obligatorio una vez se incorporan a este.

PSMB

Boletín Informativo

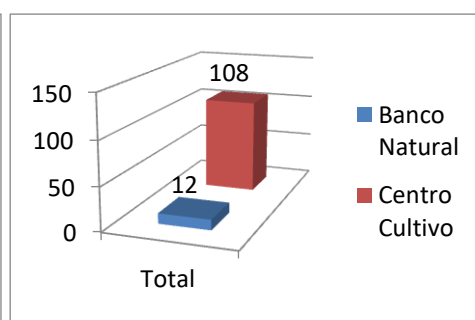
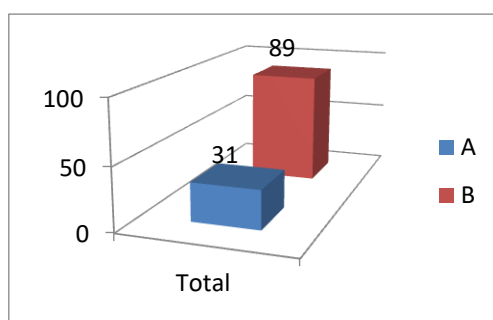
N° 1

Situación actual

Actualmente existen 120 áreas de extracción adscritas al PSMB, 12 bancos naturales y 108 conformadas por centros de cultivo. Estos están distribuidos en la región de Coquimbo, Bío Bío y Los Lagos. Los principales recursos extraídos son choritos (*Mitylus chilensis*) ostión del norte (*Argopecten purpuratus*), Navajuela (*Tagelus dombeii*), almeja (*Venus antiqua*) y almeja juliana (*Tawera gayi*)



La condición microbiológica de las áreas de extracción, las clasifica en A, B, C o D (prohibidas), en relación al grado de contaminación de los recursos y su potencial forma de consumo, es decir un recurso proveniente de área A puede ser consumido vivo o crudo, un recurso de área B debe ser sometido a algún proceso térmico que asegure su cocción.



Estados de las áreas de extracción PSMB

Las áreas de extracción PSMB, pueden modificar su estado en base a la actividad exportadora y/o productiva

Áreas abiertas

Son aquellas que se encuentran cosechando o extrayendo y cuyo destino es la exportación, en estos casos las áreas deben cumplir con la totalidad del programa de monitoreo.

Áreas inactivas

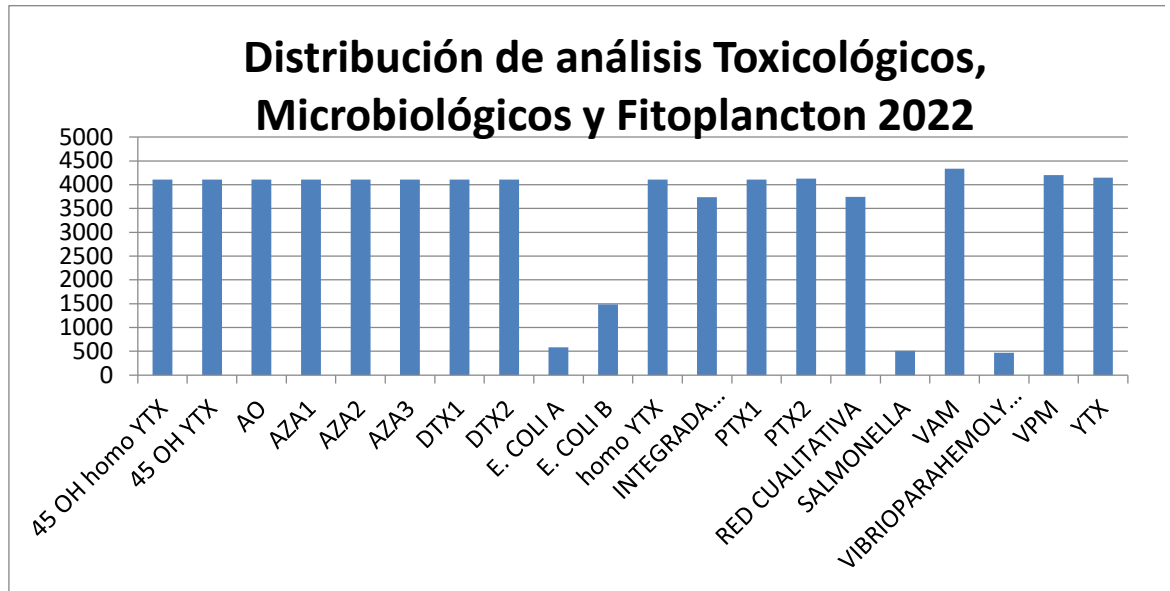
Son áreas que debido a condiciones productivas o administrativas solicitan establecer un monitoreo reducido, es decir solo la realización de los parámetros microbiológicos. Durante este período las áreas no pueden extraer para la exportación.

Áreas Cerradas

Áreas que debido a algún problema de contaminación, debe ser prohibida la autorización para extraer o cosechar recursos.

PSMB durante el año 2022

Durante el año 2022, se realizó un total de 70078 análisis, para 120 áreas de extracción clasificadas.



Los detecciones de toxinas más relevantes durante el año 2022

